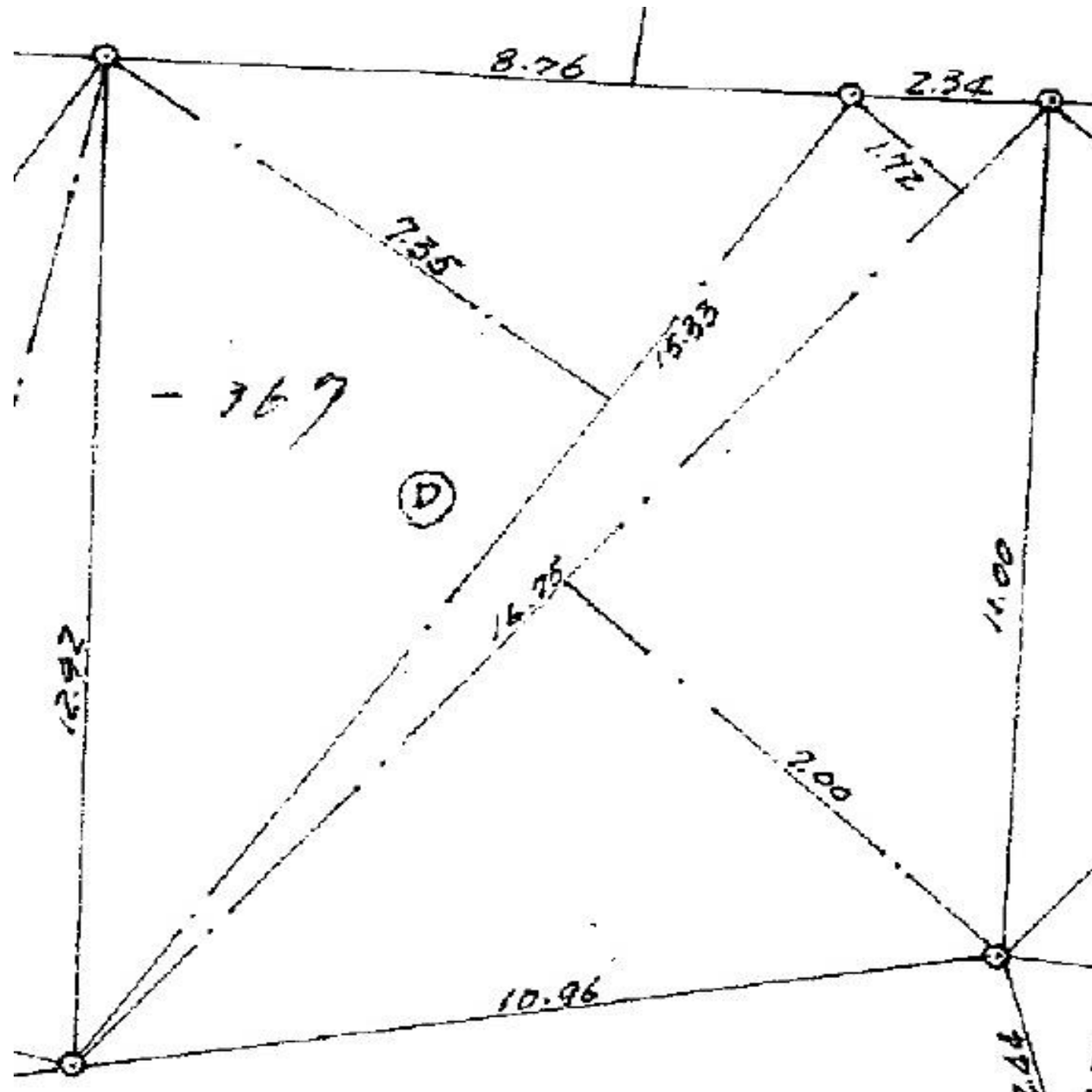


本物件は解体終わるまで広告掲載不可
中古戸建:松伏町松伏1680万円
中古戸建:春日部市小湊1780万円・春日部市緑町2080万円も客付お願いします

現在、確定測量依頼中。更地渡し。



建築条件なし

【物件価格】

1180万円

【物件概要】

春日部市新宿新田 3 2 7 - 3 6 7

南桜井駅まで徒歩 1 2 分

第 1 種中高層住居専用地域

(公簿) 土地面積: 129.36㎡

建ぺい率: 60 % 容積率 160 %

地目: 宅地

公営水道・都市ガス・本下水



手数料: 3 % (税込)

司法書士: 売主指定

(株) リメイクホーム ishikawa.remakehome@gmail.com

石川: 090-7285-1921 (出ない時はショートメールかLINEへ)