

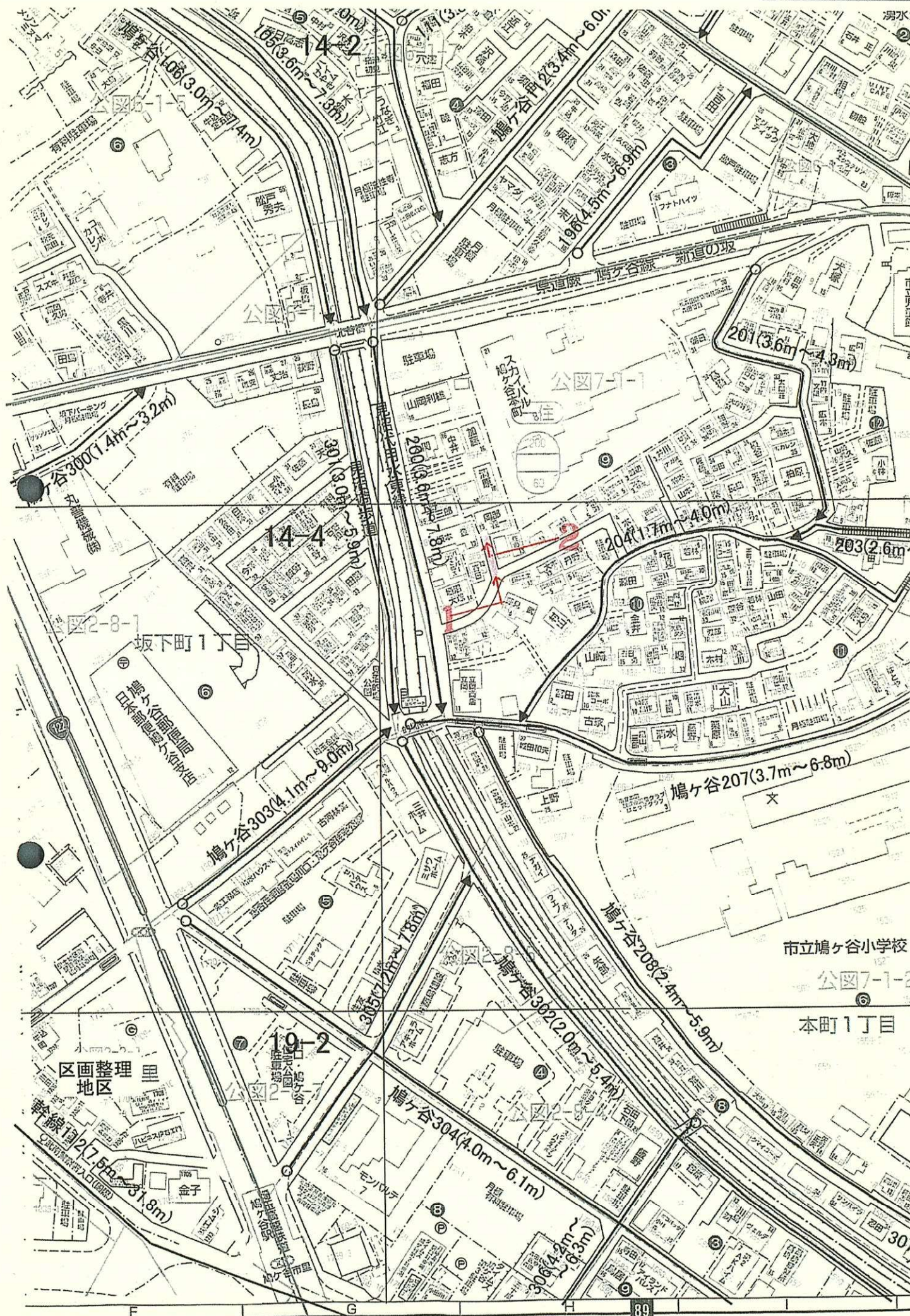
ヶ谷本町一丁目

地 番 865番9

座標系
番号又

分類 地図に準ずる図面

種類 旧土地台帳附属地図



市立鳩ヶ谷小学校

公図7-1-2

本町1丁目

坂下町1丁目

区2-8-1

区画整理地区

幹線72(2.5m~3.8m)

金子

176

176

176

176

176

176

176

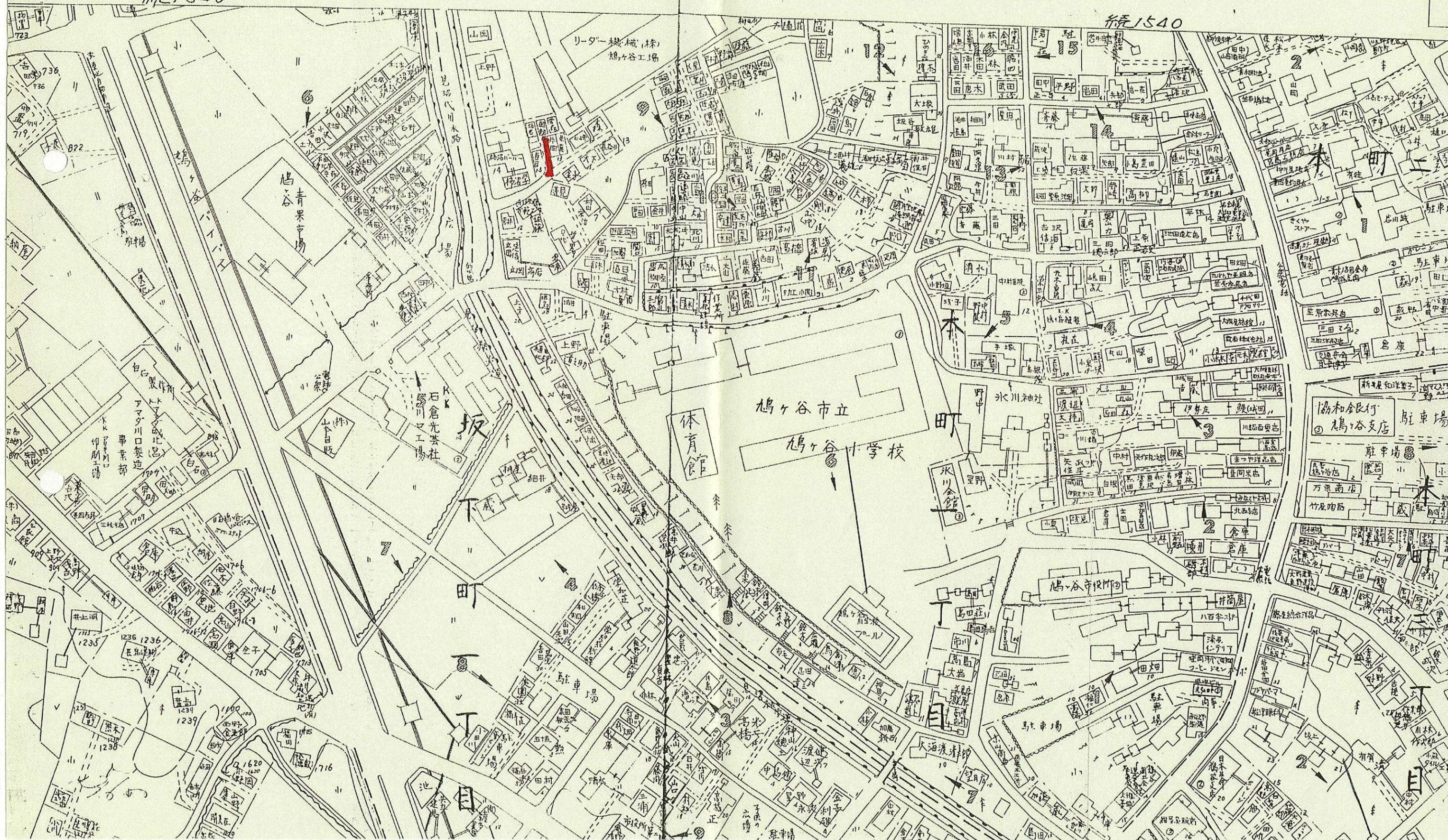
176

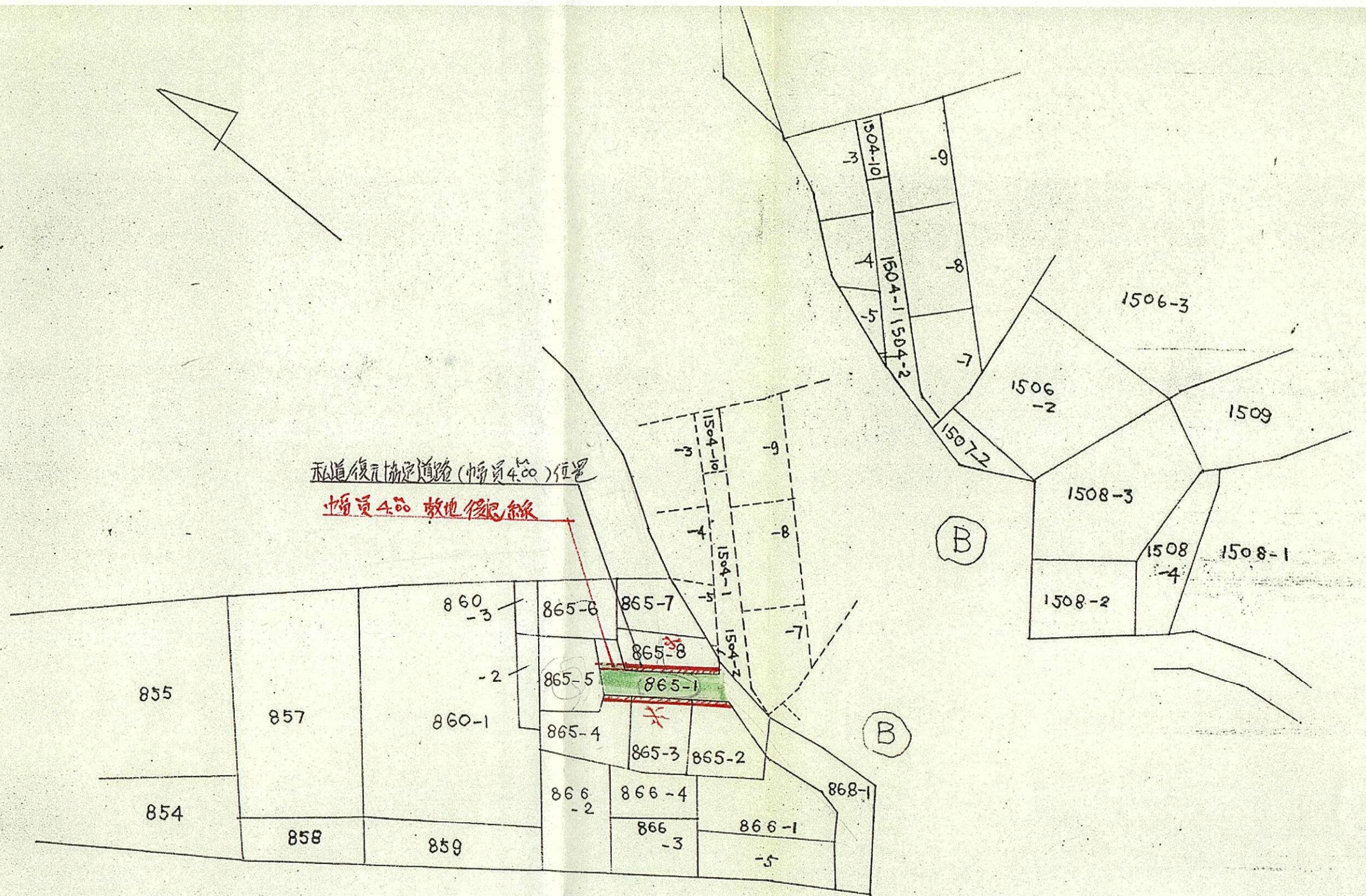
新1540

縮尺 1:1720

1471 里

新1540

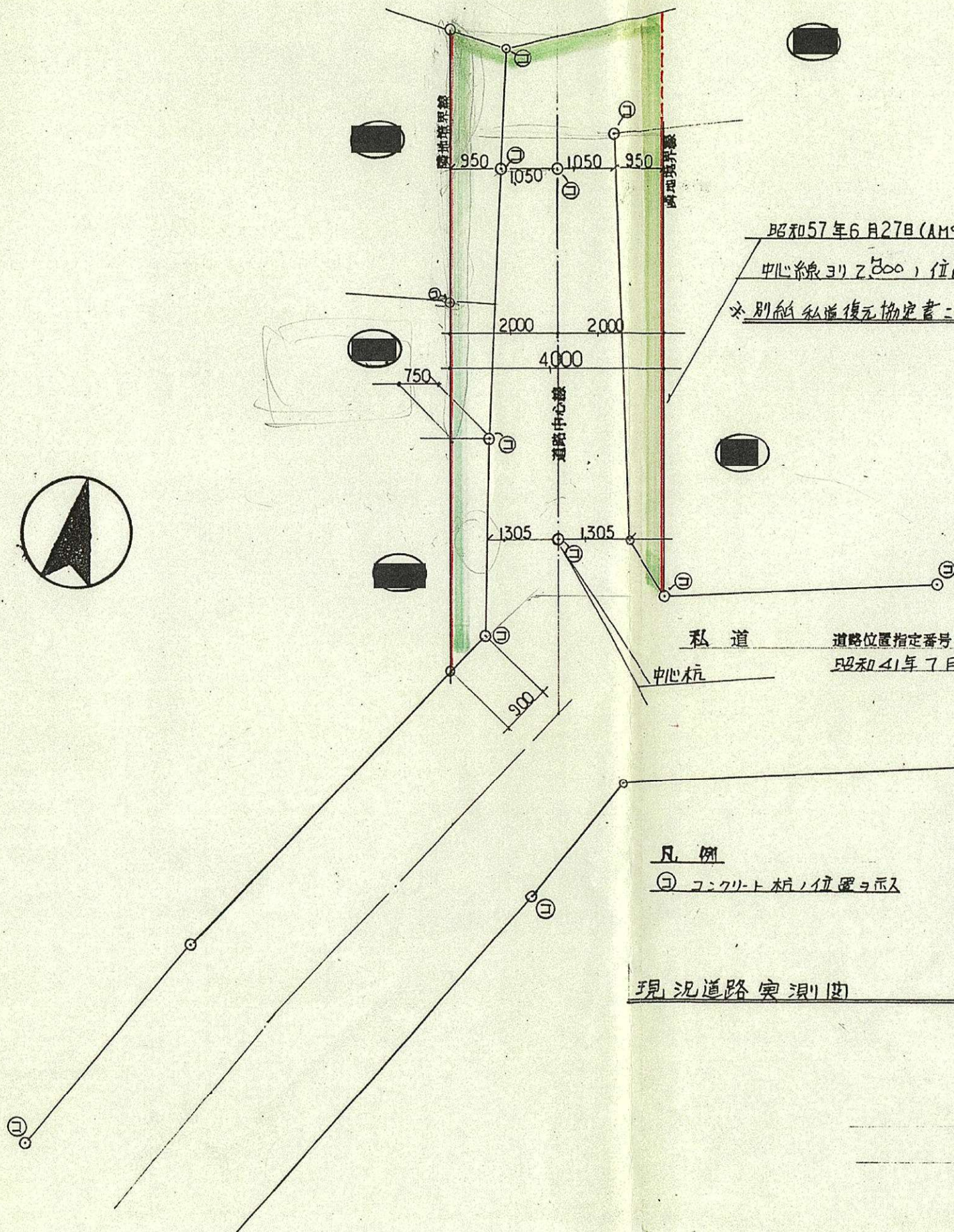
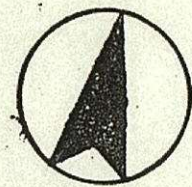




公図写シ

新築工事設計図

S=1/600



昭和57年6月27日(AM9:40~PM0:35) 立合人話し合い結果現況道路ノ中心ヲ中心線ニ決定

中心線ヨリ Z800, 位置迄敷地境界線ヲ後退シ有効幅員 4.00 ヲ確保スル

※別紙私道復元協定書ニ準ジテ後退スルモノナリ (後退線ノ境ハ L 型ヲ施スルコト)

(立合人以下)

2人
1人
2人
1人
1人
1人
1人

私道

道路位置指定番号 Z85 号

中心杭

昭和41年7月5日

凡例

③ コンクリート杭ノ位置ヲ示ス

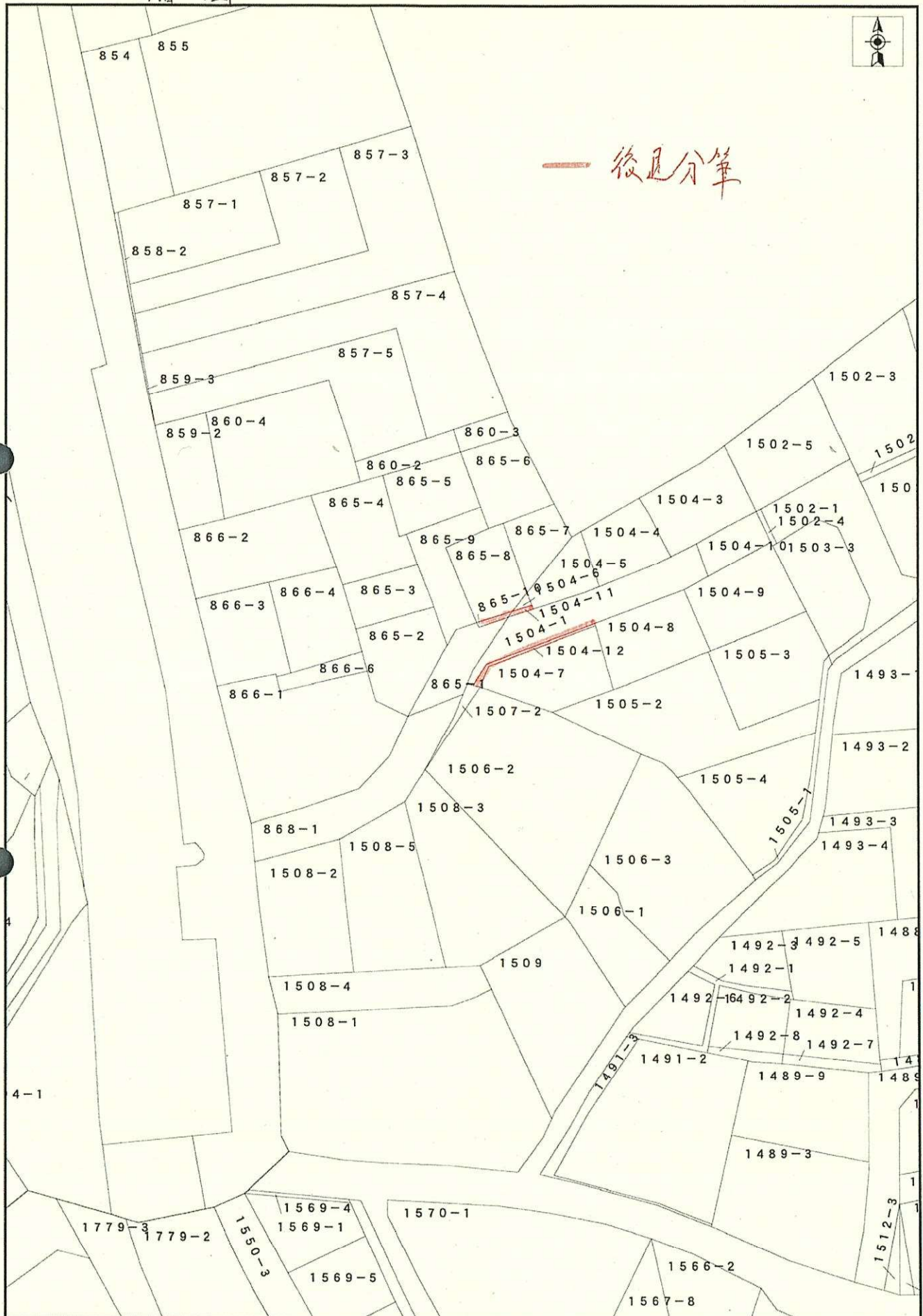
現況道路実測図

S=1/100

地番図



— 後見分筆



20m

1/500

この図面は、都市計画支援システムによる参考図面です。