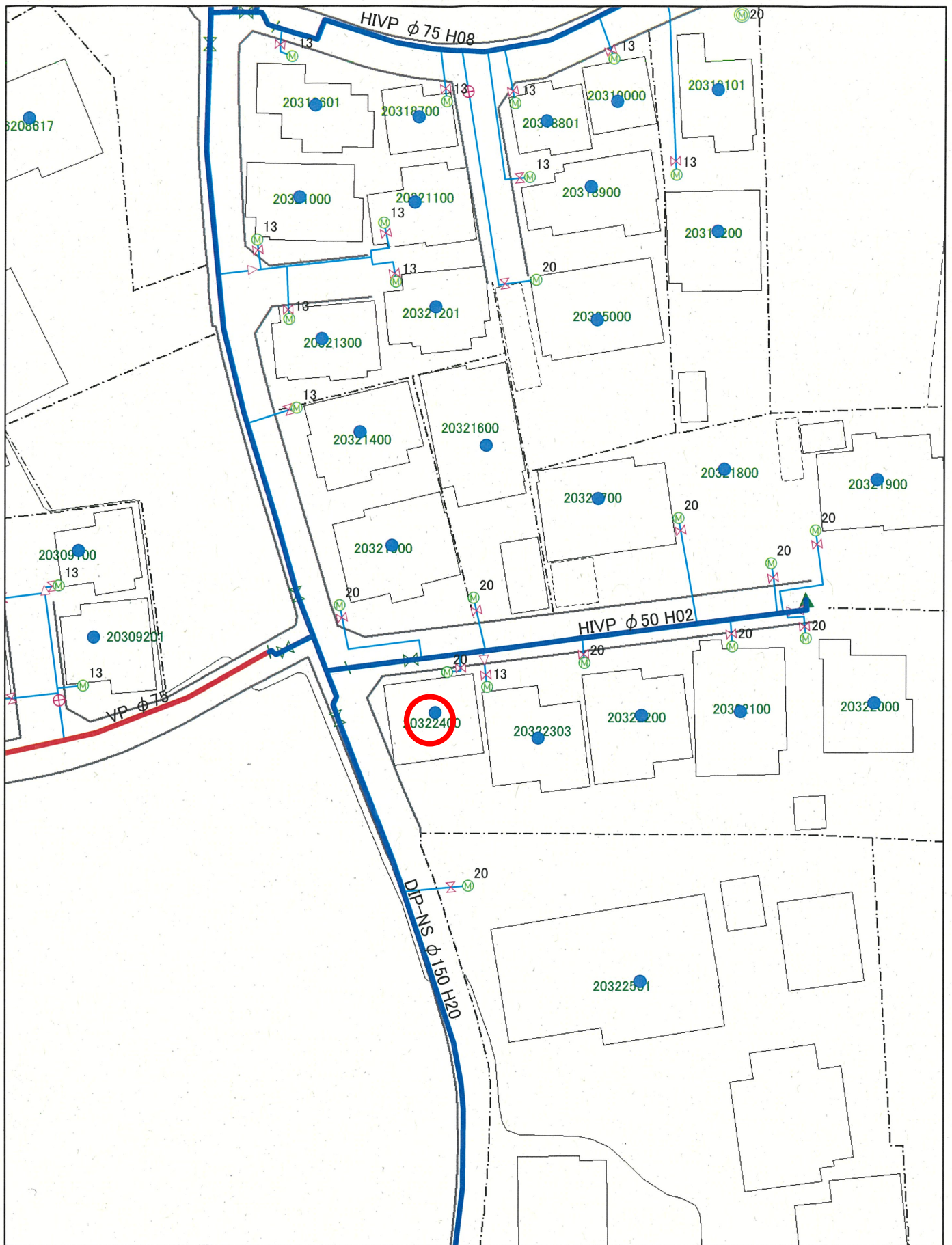
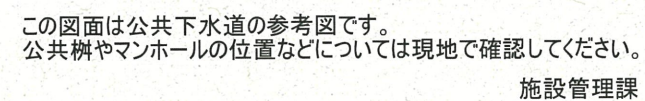


この図面は現況での道路区域を示しているものです。また、図面において現況が変わっているところもありますので、現地を確認してください。
詳細については、建設部道路管理課に問い合わせ下さい。

水道配管台帳図



この図面は参考図です。詳細な位置については、試験掘等による現地確認をお願いします。
図中には、個人情報が含まれておりますので、取り扱いご注意ください。



出力: 2024年9月17日

第四十二号の二十四様式（第十条の二関係）

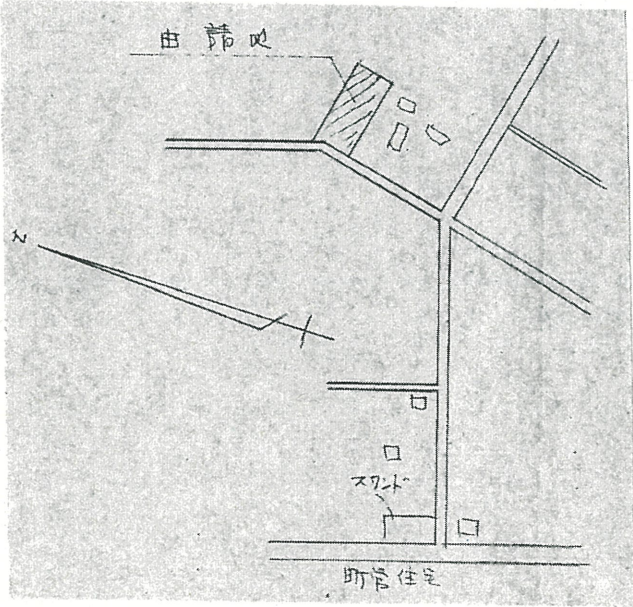
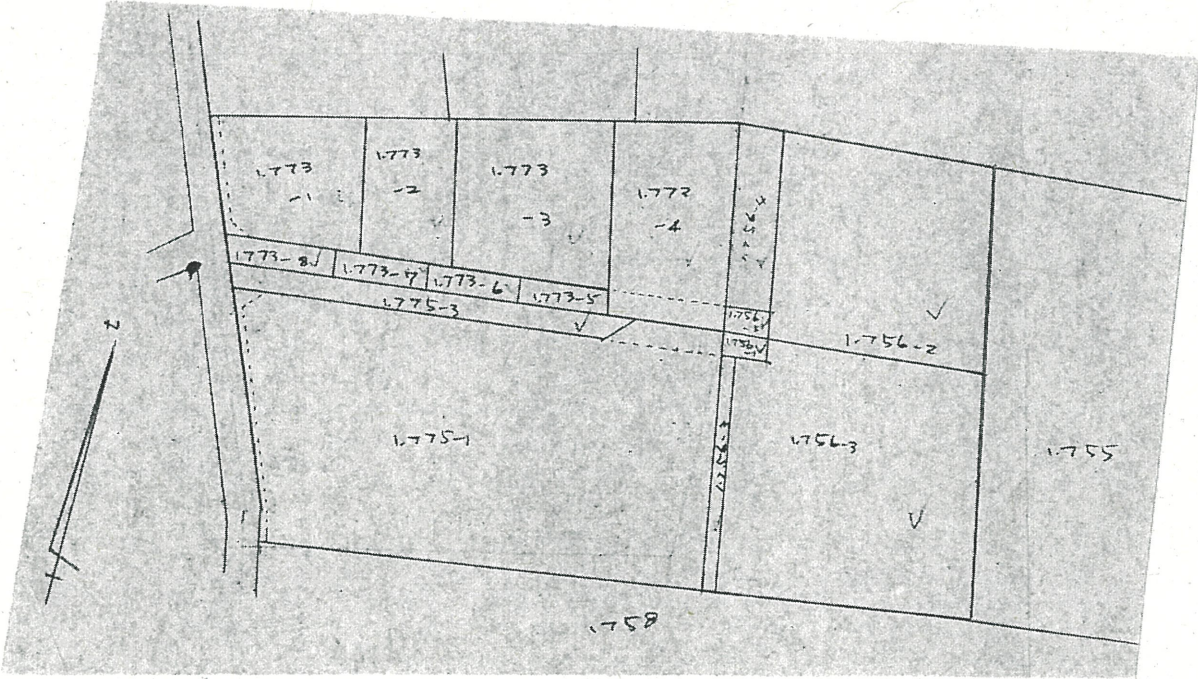
指定道路調書
(第一面)

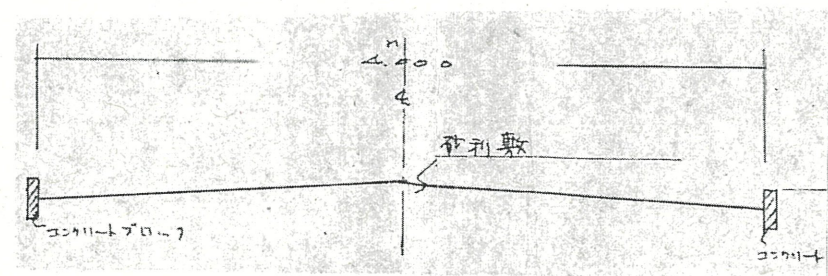
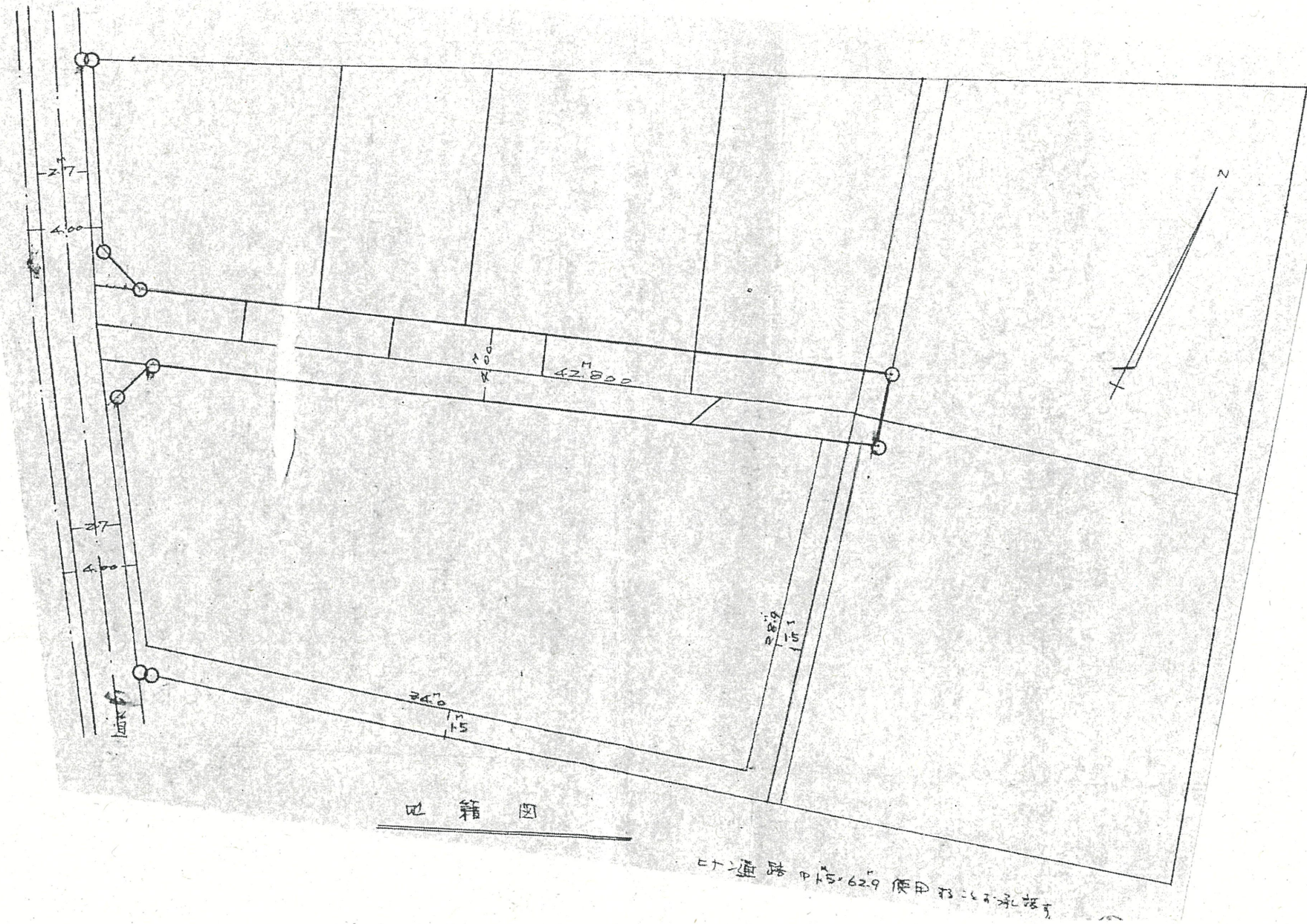
建築基準法第93条の2の規定
による書類の写しです。
春日部市都市整備部建築課

整理番号	S43-141-庄		指定道路図対照番号			指定道路の種類	4項3号道路			
指定の年月日	平成25年10月1日			指定道路の延長	別添資料のとおり	メートル	指定道路の幅員	別添資料のとおり	メートル	
指定道路の位置	別添資料のとおり									
申請者の氏名	—									
水平距離指定の年月日	—	水平距離指定に係る道路の部分の延長				—	メートル	水平距離	—	メートル
水平距離指定に係る道路の部分の位置	—									
その他	※「整理番号」「指定道路の種類」「指定年月日」については本紙による。 ※春日部市は平成25年10月1日付にて、法第42条第1項に基づく6mの区域指定をしています。また、指定区域内の幅員6m未満の法第42条第1項第5号に基づく道路については、法第42条第4項第3号として改めて指定しています。									

道路の位置の指定・変更・廃止概要書

No. 141

地名地番	庄和町 大字 西金野井 字 愛宕 1756-1, -5, 1773-1, 1773-4, 1773-5, 1773-6, 1773-7, 1773-8, 1775-1, 1775-3		
指定年月日	昭和 43 年 12 月 24 日	指定番号	第 141 号
道路の幅員	4.00 m	道路の延長	42.8 m
<div><div></div><div></div></div>			
付近見取図			
<div>表示されている縮尺は異なる場合があります。</div> <div>公図の写し</div> <div>縮尺1/600</div>			



表示されている縮尺は異なる場合があります

地積図
縮尺1/300

建築主等の概要

【1. 建築主】

【イ. 氏名の
【ロ. 氏名】
【ハ. 郵便番
【ニ. 住所】

【2. 代理者】

【イ. 資格】 (2級) 建築士 (埼玉県知事) 登録第 22799 号
【ロ. 氏名】 吉岡 康成
【ハ. 建築士事務所名】 (2級) 建築士事務所 (埼玉県) 知事登録第 10004 号
吉岡建築工房設計事務所
【ニ. 郵便番号】 359-1118
【ホ. 所在地】 埼玉県所沢市けやき台1-43-3 A-102
【ヘ. 電話番号】 04-2925-9384

【3. 設計者】

【イ. 資格】 (2級) 建築士 (埼玉県知事) 登録第 22799 号
【ロ. 氏名】 吉岡 康成
【ハ. 建築士事務所名】 (2級) 建築士事務所 (埼玉県) 知事登録第 10004 号
吉岡建築工房設計事務所
【ニ. 郵便番号】 359-1118
【ホ. 所在地】 埼玉県所沢市けやき台1-43-3 A-102
【ヘ. 電話番号】 04-2925-9384

【4. 建築設備に関し意見を聴いた者】

【イ. 氏名】
【ロ. 勤務先】
【ハ. 郵便番号】
【ニ. 所在地】
【ホ. 電話番号】

【5. 工事監理者】

【イ. 資格】 (2級) 建築士 (埼玉県知事) 登録第 22799 号
【ロ. 氏名】 吉岡 康成
【ハ. 建築士事務所名】 (2級) 建築士事務所 (埼玉県) 知事登録第 10004 号
吉岡建築工房設計事務所
【ニ. 郵便番号】 359-1118
【ホ. 所在地】 埼玉県所沢市けやき台1-43-3 A-102
【ヘ. 電話番号】 04-2925-9384

【6. 工事施工者】

【イ. 氏名】 吉岡 康成
【ロ. 営業所名】 建設業の許可 () 第 号
有限会社 吉岡建築工房
【ハ. 郵便番号】 359-1118
【ニ. 所在地】 埼玉県所沢市けやき台1-43-3 A-102
【ホ. 電話番号】 04-2925-9384

【7. 備考】



建築計画概要書（第二面）

建築物及びその敷地に関する事項

【1. 地名地番】 埼玉県春日部市金野井1775-4 字変名 1775-4

【2. 住居表示】

【3. 都市計画区域及び準都市計画区域の内外の別等】

☒都市計画区域内 (☒市街化区域 ☐市街化調整区域 ☐区域区分非設定)
☐準都市計画区域内 ☐都市計画区域及び準都市計画区域外

【4. 防火地域】 ☐防火地域 ☐準防火地域 ☐指定なし

【※5. その他の区域、地域、地区、街区】

【6. 道路】

【イ. 幅員】 4.0 m (北、西側共)

【ロ. 敷地と接している部分の長さ】 北側9.3m、西側14.35m、角切り2.0m

【7. 敷地面積】

【イ. 敷地面積】 (1) (148.36^m) () () ()

(2) () () () ()

【ロ. 用途地域等】 (第一種低層住居専用地域) () () ()

【ハ. 建築基準法第52条第1項及び第2項の規定による建築物の容積率】

(80%) () () ()

【ニ. 建築基準法第53条第1項の規定による建築物の建ぺい率】

(50%) () () ()

【ホ. 敷地面積の合計】 (1) 148.36 ^m

(2)

【ヘ. 敷地に建築可能な延べ面積を敷地面積で除した数値】

【ト. 敷地に建築可能な建築面積を敷地面積で除した数値】

【チ. 備考】

【8. 主要用途】 (区分 08010) 一戸建ての住戸

【9. 工事種別】

☒新築 ☐増築 ☐改築 ☐移転 ☐用途変更 ☐大規模の修繕 ☐大規模の模様替

【10. 建築面積】 (申請部分) (申請以外の部分) (合計)

【イ. 建築面積】 (60.53 ^m) () ()

【ロ. 建ぺい率】 40.79%

【11. 延べ面積】 (申請部分) (申請以外の部分) (合計)

【イ. 建築物全体】 (80.91 ^m) () ()

【ロ. 地階の住宅の部分】 () () ()

【ハ. 共同住宅の共用の廊下等の部分】

() () ()

【ニ. 自動車車庫等の部分】 () () ()

【ホ. 住宅の部分】 (80.91 ^m) () ()

【ヘ. 延べ面積】 80.91 ^m

【ト. 容積率】 54.53%

【12. 建築物の数】

【イ. 申請に係る建築物の数】 1

【ロ. 同一敷地内の他の建築物の数】 1

【13. 建築物の高さ等】 (申請に係る建築物) (他の建築物)

【イ. 最高の高さ】 (6.249 m) ()

【ロ. 階数】 地上 (2) ()

地下 () ()

【ハ. 構造】 木 造 一部 造

【ニ. 建築基準法第56条第7項の規定による特例の適用の有無】 ☐有 ☒無

【ホ. 適用があるときは、特例の区分】

☐道路高さ制限不適用 ☐隣地高さ制限不適用 ☐北側高さ制限不適用

【14. 許可・認定等】

【15. 工事着手予定年月日】 平成 19 年 2 月 14 日

【16. 工事完了予定年月日】 平成 19 年 4 月 30 日

【17. 指定特定工程工事終了予定年月日】 (特定工程)

(第 回) 平成 年 月 日 ()

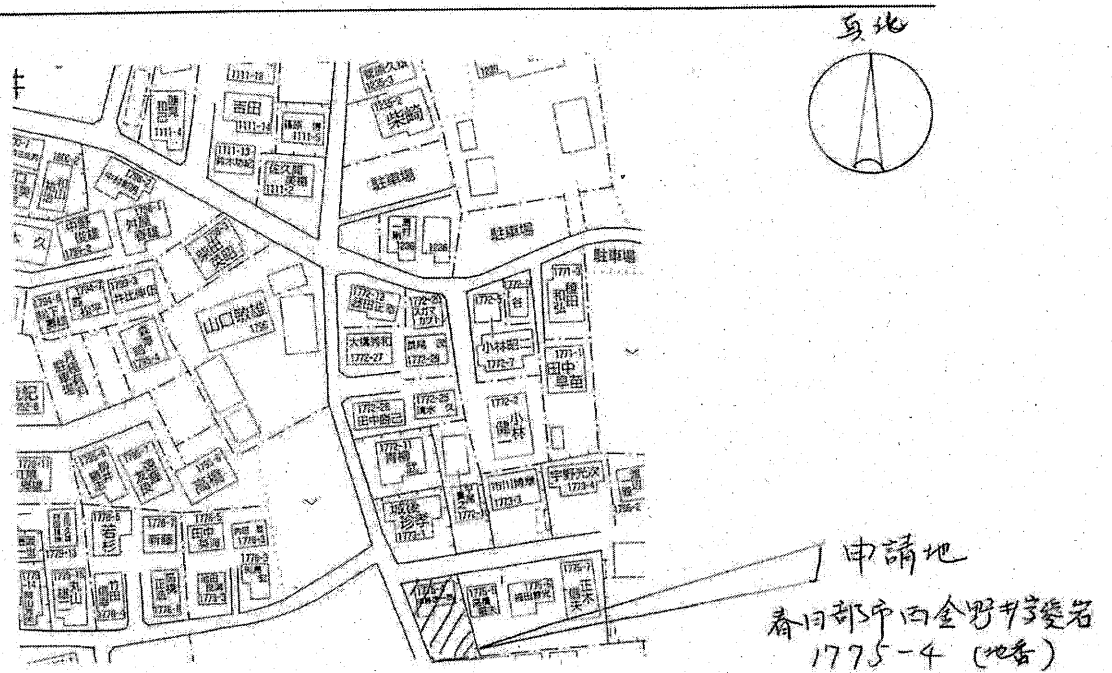
(第 回) 平成 年 月 日 ()

(第 回) 平成 年 月 日 ()

【18. その他必要な事項】

建築計画概要書 (第三面)

付近見取図



配置図

